

# AGRAS

www.agras.co.jp

They live with specific purposes. Bein supported by these, the best kind of personalities are completed. The form with the satisfaction varies according to people. So, creating stylish parts series.

## GSX-R1000 '12



**バックステップ** '09-'12モデル (312-300-000) ¥77,700  
8ポジション UP: 5mm/15mm/20mm/30mm BACK: 0mm/15mm  
アルミ削り出し製  
※STDのブレーキスイッチ使用可能  
※ステップバーの組み換えも可能です。(MFJ-AIに限ります。)  
ペダルを別軸とする事により万が一の転倒によるペダルへのダメージを減らします。



**バックステップ** '09-'12モデル (312-395-000) ¥75,600  
8ポジション UP: 5mm/15mm/20mm/30mm BACK: 0mm/15mm  
アルミ削り出し製  
※STDのブレーキスイッチ使用可能  
※ステップバーの組み換えも可能です。(MFJ-AIに限ります。)



**トップブリッジ** '09-'12モデル (321-395-000) ¥39,900  
アルミ削り出し製  
アルミセンターナット付き  
削り出しとすることで、質感の向上が図れます。  
※センターナット部分でのタンクアップステーの使用は出来ません。



**トップブリッジタイプII** '09-'12モデル (321-395-001) ¥39,900  
アルミ削り出し製  
アルミセンターナット付き  
フロントフォークの剛性UPに伴い、失われるハンドリングのしなやかさを補う為、トップブリッジに大胆な肉抜き加工を施し、それを補っています。  
※センターナット部分でのタンクアップステーの使用は出来ません。



**トップブリッジ** (レース用) '09-'12モデル (321-395-002) ¥39,900  
アルミ削り出し製  
アルミセンターナット付き  
レースに標準を合わせて、タイプIIより更に肉抜き加工を施しています。  
※センターナット部分でのタンクアップステーの使用は出来ません。



**センターナット** (346-027-100\*) ¥4,200  
アルミ削り出し製  
※部分には色番が入ります。  
シルバー(S) レッド(R) ブルー(B) ゴールド(G) ブラック(BK) チタン(T) ガンメタ(GM)  
サイズ: M27×P1.0  
※センターナット部分でのタンクアップステーの使用は出来ません。



**ラジエーターコアガード** '09-'12モデル (309-395-A00) ¥31,500  
ラジエーター+OILクーラーセット  
アルミ削り出し製  
※部分には色番が入ります。  
シルバー(S) レッド(R) ブルー(B) ゴールド(G) ブラック(BK) チタン(T) ガンメタ(GM)  
サイズ: M27×P1.0  
※センターナット部分でのタンクアップステーの使用は出来ません。



**レーシングスライダー** '09-'12モデル フレーム(アルミベース+ジュラコン) ¥10,500  
(342-395-000) ジュラコン/ホワイト (342-395-000B) ジュラコン/ブラック (342-395-000X) ジュラコン/ホワイト (342-395-000BX) ジュラコン/ブラック  
シリンダー前方、エンジンマウント部分へ取り付く。  
※取付にはカウルの穴開け加工が必要です。



**レーシングスライダー** '09-'12モデル クラッチ タイプ2(アルミベース+ジュラコン) ¥27,300  
(342-395-005) ジュラコン/ホワイト (342-395-005B) ジュラコン/ブラック  
エンジン右側のケースカバーのボルトと共締めで取り付けます。  
スライダー部分にはφ90のジュラコンを採用。  
※走行条件により/クック角が損なわれる場合がございます。



**レーシングスライダー** '09-'12モデル ジェネレーター-A(アルミベース+ジュラコン) ¥19,425  
(342-395-001) ジュラコン/ホワイト (342-395-001B) ジュラコン/ブラック  
エンジン左サイド、ジェネレーターカバーのボルトと共締めで取り付けます。  
スライダー部分にはφ90のジュラコンを採用。  
※走行条件により/クック角が損なわれる場合がございます。



**レーシングスライダー** '09-'12モデル クラッチA(アルミベース+ジュラコン) ¥18,900  
(342-395-002) ジュラコン/ホワイト (342-395-002B) ジュラコン/ブラック  
エンジン右サイド、クラッチカバーのボルトと共締めで取り付けます。  
スライダー部分にはφ90のジュラコンを採用。  
※走行条件により/クック角が損なわれる場合がございます。



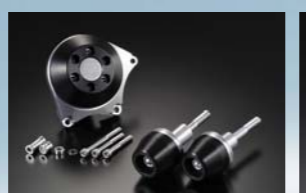
**レーシングスライダー** '09-'12モデル ジェネレーター-B(ジュラコン) ¥15,225  
(342-395-003) ホワイト (342-395-003B) ブラック  
エンジン左サイド、ジェネレーターカバーのボルトと共締めで取り付けます。  
※走行条件により/クック角が損なわれる場合がございます。



**レーシングスライダー** '09-'12モデル クラッチB(ジュラコン) ¥14,175  
(342-395-004) ホワイト (342-395-004B) ブラック  
エンジン右サイド、クラッチカバーのボルトと共締めで取り付けます。  
※走行条件により/クック角が損なわれる場合がございます。



**レーシングスライダー** '09-'12モデル 3点SET ジェネレーター-A ¥28,875  
(342-395-006) ジュラコン/ホワイト (342-395-006B) ジュラコン/ブラック (342-395-006X) ジュラコン/ホワイト (342-395-006BX) ジュラコン/ブラック  
フレーム(左右)+ジェネレーターAのセット



**レーシングスライダー** '09-'12モデル 3点SET クラッチA ¥28,350  
(342-395-007) ジュラコン/ホワイト (342-395-007B) ジュラコン/ブラック (342-395-007X) ジュラコン/ホワイト (342-395-007BX) ジュラコン/ブラック  
フレーム(左右)+クラッチAのセット



**レーシングスライダー** '09-'12モデル 3点SET ジェネレーター-B ¥24,675  
(342-395-008) ジュラコン/ホワイト (342-395-008B) ジュラコン/ブラック (342-395-008X) ジュラコン/ホワイト (342-395-008BX) ジュラコン/ブラック  
フレーム(左右)+ジェネレーターBのセット



**レーシングスライダー** '09-'12モデル 3点SET クラッチB ¥23,625  
(342-395-009) ジュラコン/ホワイト (342-395-009B) ジュラコン/ブラック (342-395-009X) ジュラコン/ホワイト (342-395-009BX) ジュラコン/ブラック  
フレーム(左右)+クラッチBのセット



**レーシングスライダー** '09-'12モデル ケースカバー-A SET ¥37,275  
(342-395-010) ジュラコン/ホワイト (342-395-010B) ジュラコン/ブラック  
ジェネレーター-A+クラッチAのセット



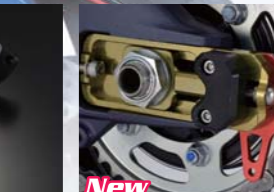
**レーシングスライダー** '09-'12モデル ケースカバー-B SET ¥28,350  
(342-395-011) ホワイト (342-395-011B) ブラック  
ジェネレーター-B+クラッチBのセット



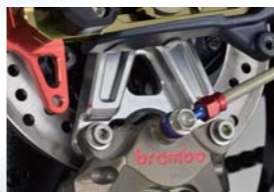
**レーシングスライダー** '09-'12モデル 4点SET A ¥46,725  
(342-395-012) ジュラコン/ホワイト (342-395-012B) ジュラコン/ブラック (342-395-012X) ジュラコン/ホワイト (342-395-012BX) ジュラコン/ブラック  
フレーム(左右)+ジェネレーター-A+クラッチAのセット



**レーシングスライダー** '09-'12モデル 4点SET B ¥37,800  
(342-395-013) ジュラコン/ホワイト (342-395-013B) ジュラコン/ブラック (342-395-013X) ジュラコン/ホワイト (342-395-013BX) ジュラコン/ブラック  
フレーム(左右)+ジェネレーター-B+クラッチBのセット



**チェーンアジャスタースライダー** スタンドプレート付 '07-'12モデル (353-300-\*\*\*\*) ¥36,750  
アルミ削り出し製(スライダーはジュラコン製)  
スライダーにより万が一の転倒のダメージから保護します。  
チェーン調整を後端のボルトで調整できるようにします。  
スタンドプレートによりレーシングスタンドが使用可能。  
\*\*\*部分にはチェーン引き/スタンドプレート/スライダーの色で色番が入ります。※上記写真は(353-300-TRB)チェーン引き  
シルバー(S) レッド(R) ブルー(B) ゴールド(G) ブラック(BK) チタン(T) ガンメタ(GM)  
スタンドプレート  
シルバー(S) レッド(R) ブルー(B) スライダー  
ホワイト(W) ブラック(B)



**リアキャリアサポート** '09-'12モデル (317-395-000) ¥29,400  
アルミ削り出し製  
プレンプ製2POTキャリアバー-84mmピッチ全種に対応します。  
※ブレーキホースは必ず現車に取り付けた状態で長さを確認してください。



**マフラスター** '12モデル (402-300-000) ¥25,200  
アルミ削り出し製  
3ピース構造  
※純正マフラー用  
※タンデム不可



**ヘルメットホルダー** '12モデル (603-300-000\*\*) ¥7,350  
アルミ削り出し製  
ヘルメットロックと専用ステーのセット  
※\*\*部分には色番が入ります。  
SS アルミステー/シルバー ヘルメットロック/メッキ  
SB アルミステー/シルバー ヘルメットロック/ブラック  
BS アルミステー/ブラック ヘルメットロック/メッキ  
BB アルミステー/ブラック ヘルメットロック/ブラック



**ミラーキャンセラー** '12モデル (612-398-000\*) ¥7,350  
アルミ削り出し製  
純正のミラーを取り外した際のカバーとして取り付けます。  
※\*\*部分には色番が入ります。  
シルバー(S) レッド(R) ブルー(B) ゴールド(G) ブラック(BK) チタン(T) ガンメタ(GM)



**バーエンド 1ピース** (300-384-000\*) ¥4,200  
※部分には色番が入ります。  
シルバー(S) レッド(R) ブルー(B) ゴールド(G) ブラック(BK) チタン(T) ガンメタ(GM)  
サイズ: φ32×L35mm Weight: 56g  
アルミ削り出し製  
※純正ハンドル用



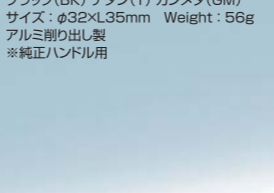
**バーエンド 2ピース** (アルミベース+ジュラコン) (301-384-000\*\*) ¥5,250  
※部分には色番が入ります。  
※前の\*部分にはアルミの色番が入ります。  
シルバー(S) レッド(R) ブルー(B) ゴールド(G) ブラック(BK) チタン(T) ガンメタ(GM)  
※後ろの\*部分にはジュラコンの色番が入ります。  
ブラック(B) ホワイト(W)  
例:301-384-000BKB  
ベース: φ32×L38mm  
アルミ削り出しのベースにジュラコン製のエンドを組み合わせたタイプ。  
ベース部分とジュラコン部分の色指定が可能です。



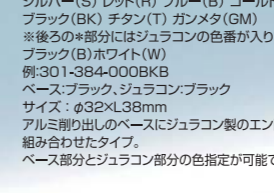
**オイルフィルターキャップSET** (454-020-150\*) ¥4,515  
※部分には色番が入ります。  
シルバー(S) レッド(R) ブルー(B) ゴールド(G) ブラック(BK) チタン(T) ガンメタ(GM)  
サイズ: M20×P1.5  
アルミ削り出し製  
ワイヤリング用のドリルホールを開けてあります。  
専用ステンレス製イヤーリング(2個)+ワイヤーを付属したオールインワンパッケージ。  
フィルターキャップのドレッシングアップやレス交換の際に!



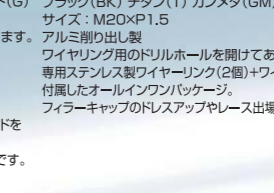
**オイルフィルターキャップクイックチャージタイプ** (355-020-150\*) ¥5,775  
※部分には色番が入ります。  
シルバー(S) レッド(R) ブルー(B) ゴールド(G) ブラック(BK) チタン(T) ガンメタ(GM)  
サイズ: M20×P1.5  
アルミ削り出し製  
オイルフィルターキャップを耐久レーサー風にアレンジしています。



**レーシングスタンド** (353-000-000) ¥89,250  
スタンドフック受け幅&高さ調整機能付き  
スタンドフック受け幅  
320mm~385mmまでの調整が可能  
高さ  
295mm~325mmまでの調整が可能  
アルミ削り出し製  
各部分アルマイトの色が選ぶことができます。  
詳しくはお問い合わせください。



**リザーバータンクキャップ** プレーキ(フロント) (325-052-400\*) ¥5,250  
※部分には色番が入ります。  
シルバー(S) レッド(R) ブルー(B) ゴールド(G) ブラック(BK) チタン(T) ガンメタ(GM)  
サイズ: M52×P4.0  
アルミ削り出し製  
プレーキマスターのリザーバータンクに取り付け可能です。



**リアスタンドフック** (写真左) (342-000-008S) ジュラコン/ホワイト (342-000-008B) ジュラコン/ブラック  
V型タイプのレーシングスタンドが利用になります。  
スタンドフックにスライダー機能を追加。  
ジュラコン製、M8ボルト用  
左右セット  
¥4,200

※アルミパーツのカラーオーダー可能です。詳しくはTELにてお問い合わせ下さい。



有限会社 アグラス  
〒649-7163 和歌山県伊都郡かつらぎ町萩原823  
営業時間 AM 9:00~PM6:00(第2、4土・祝日定休)  
e-mail: ars@agras.co.jp  
TEL.0736-25-0250 FAX.0736-25-0405

表示価格は全て税込価格を記載しております  
電話注文OK  
業販OK  
ZX-14R '12 新製品発売中!  
CBR1000RR '12 GSR250 製品開発中!  
1199 Panigale S  
詳細はWEBにて! www.agras.co.jp